



Kurzumtriebsplantagen (KUP) als Holzhackschnitzzellieferant

Programm

- **Was ist KUP**
- **Motivation zur Anlage der Fläche**
- **Anlage der Fläche**
- **Entwicklung der Fläche**
- **Geplante Ernte**

Was ist KUP ?

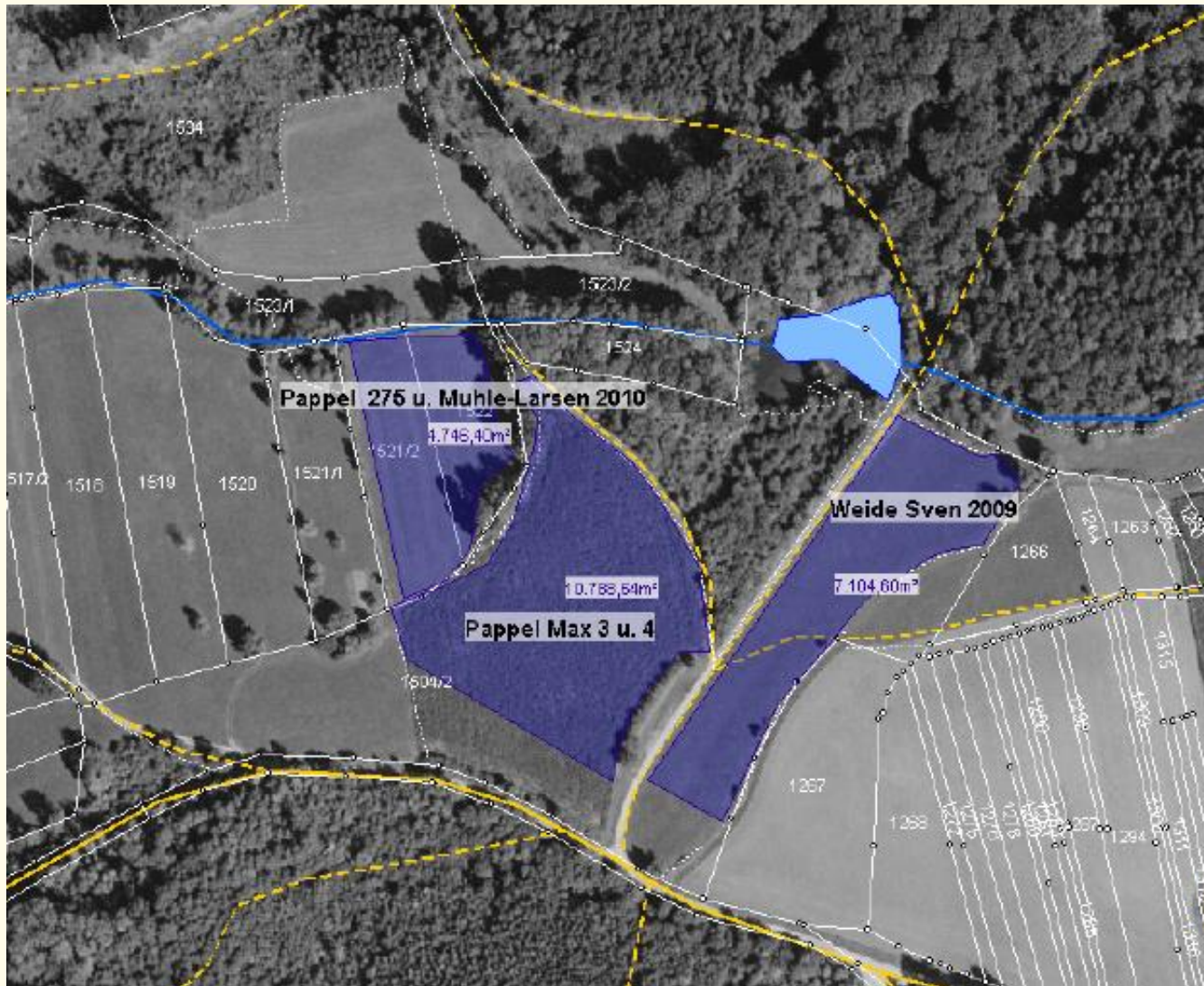
- Landwirtschaftliche Fläche mit Holzgewächsen (Holzacker)
- Stockausschlagsfähige Pflanzen mit schnellem Jugendwachstum
- Bäume: Pappel, Weide, Robinie usw.
- Gräser: Bsp. Miscanthus
- Umtrieb in kurzen Umtriebszeiten 1 bis 5 Jahre d.h. 4 bis 5 Ernten in 20 Jahren

Motivation zur Anlage der Fläche

- Eigentümer der Fläche ist die Stiftung Hospital zum Heiligen Geist Schwäbisch Hall
- Steigender Bedarf an nachwachsenden Rohstoffen (Holz)
- Steigende Preise für Brennholz und Hackschnitzel
- Treibende Kraft waren die Stadt Schwäbisch Hall und die Stadtwerke Schwäbisch Hall
- Beispiel für eine KUP in diesem Raum
- Erfahrungen im Umgang mit dieser Form der Bewirtschaftung

Anlage der Fläche

- **2009 ca. 1 ha Pappeln Vorbestand war ein Maisacker**
- **2009 ca. 0,7 ha Weiden Vorbestand war Wiese**
- **2010 ca. 05 ha Pappeln Vorbestand was Wiese**
- **Auflagen durch den Naturschutz**



Pappelfläche 2009



Manuelle Pflanzung 2009

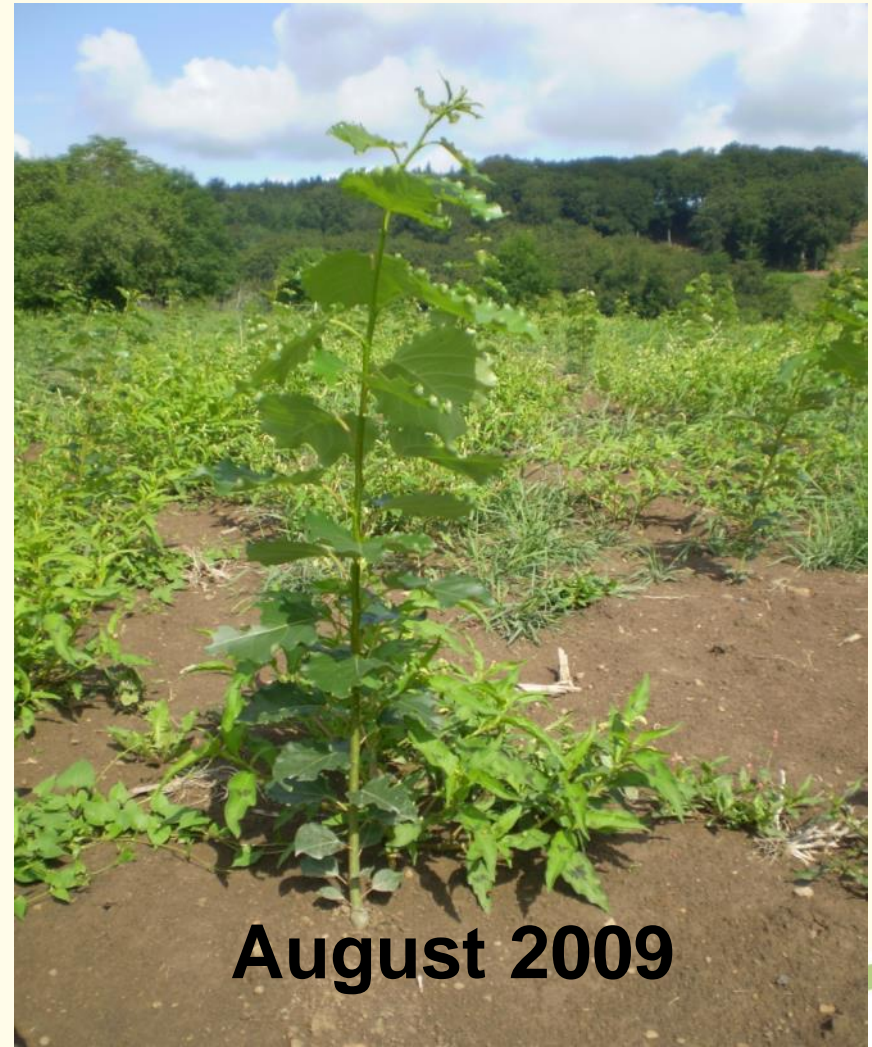


Weidenfläche 2009

Pflanzung mit Pflanzmaschine



Entwicklung der Fläche 2009



Weide 2010



Probleme mit der Fläche

- Begleitvegetation wurde unterschätzt
- Schäden durch Wild
- Schäden durch Insekten

Insekten



Wildschäden



Erntetechnik



Erntetechnik



Kosten der Fläche in 20 Jahren

• Pflanzmaterial	2.000 €
• Flächenvorbereitung	600 €
• Pflanzung	400 €
• Erntekosten 5 mal Häcksler	6.000 €
• Transportkosten 5 mal	2.000 €
• Rückumwandlung nach 20 Jahren	1.000 €
• <hr/> Kosten in 20 Jahren	<hr/> 12.000 €

Ertragsleistung von 1 ha KUP

Zuwachs: 10 to atro pro Jahr und ha \longrightarrow 200 to atro

Hackschnitzelpreis frei Werk:

15 €/Sm³ \longrightarrow 37,50 €/Fm \longrightarrow 90 €/to atro

- | | |
|---------------------------------|------------|
| • 200 to x 90 €/to atro | 18.000 € |
| • Abzüglich Kosten in 20 Jahren | -12.000 € |
| <hr/> | |
| • D.h. Erlöse in 20 Jahren | 6.000 € |
| • Pro Jahr | 300 €/Jahr |

Vielen Dank für die Aufmerksamkeit

